

Reconstruction de la canalisation et des réseaux et réaménagement de la Rue de la Montée à Leudelange

28/10/2025

OÙ?

Rue de la Montée

Rue des Prés

Rue Fronzel

Domaine op Hals

Rue du Cimetière

Rue de Luxembourg (N4)

Al Strooss



QUI?

Commune de Leudelange

Creos



QUOI?

Travaux de canalisations:

- renouvellement des canalisations d'eaux mixtes
- pose d'une canalisation d'eaux pluviales

Travaux d'infrastructures:

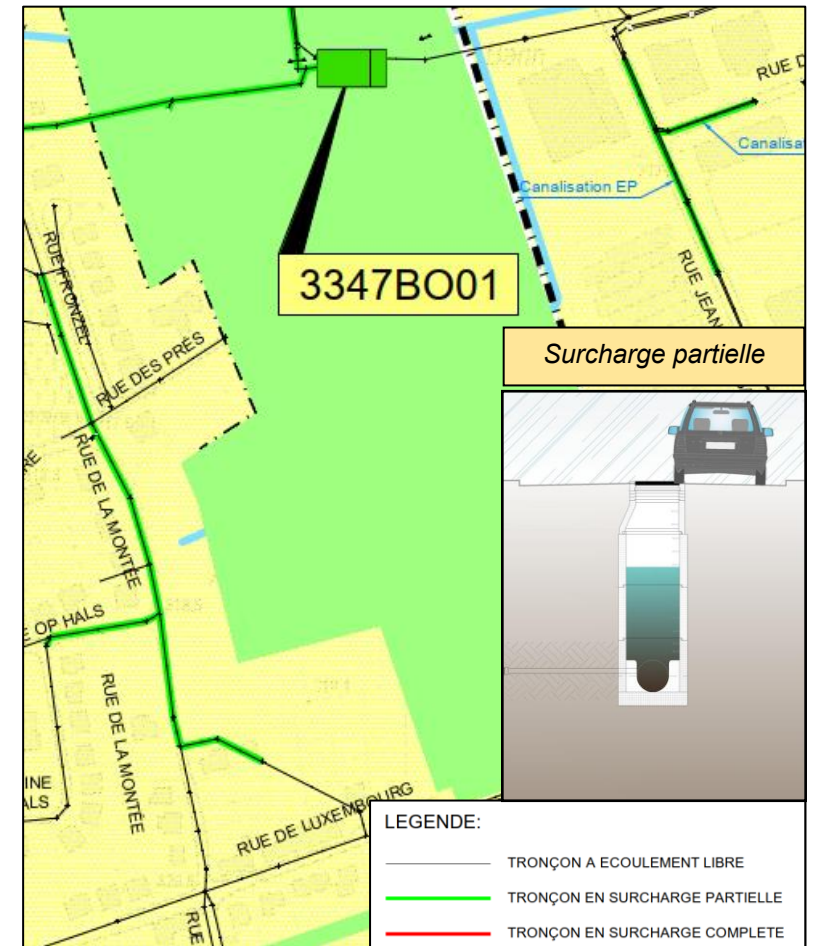
- renouvellement de la conduite d'eau potable
- renforcement réseau CREOS – ELEC
- renouvellement des raccords particuliers

Travaux de voirie:

- réaménagement de la superstructure des rues



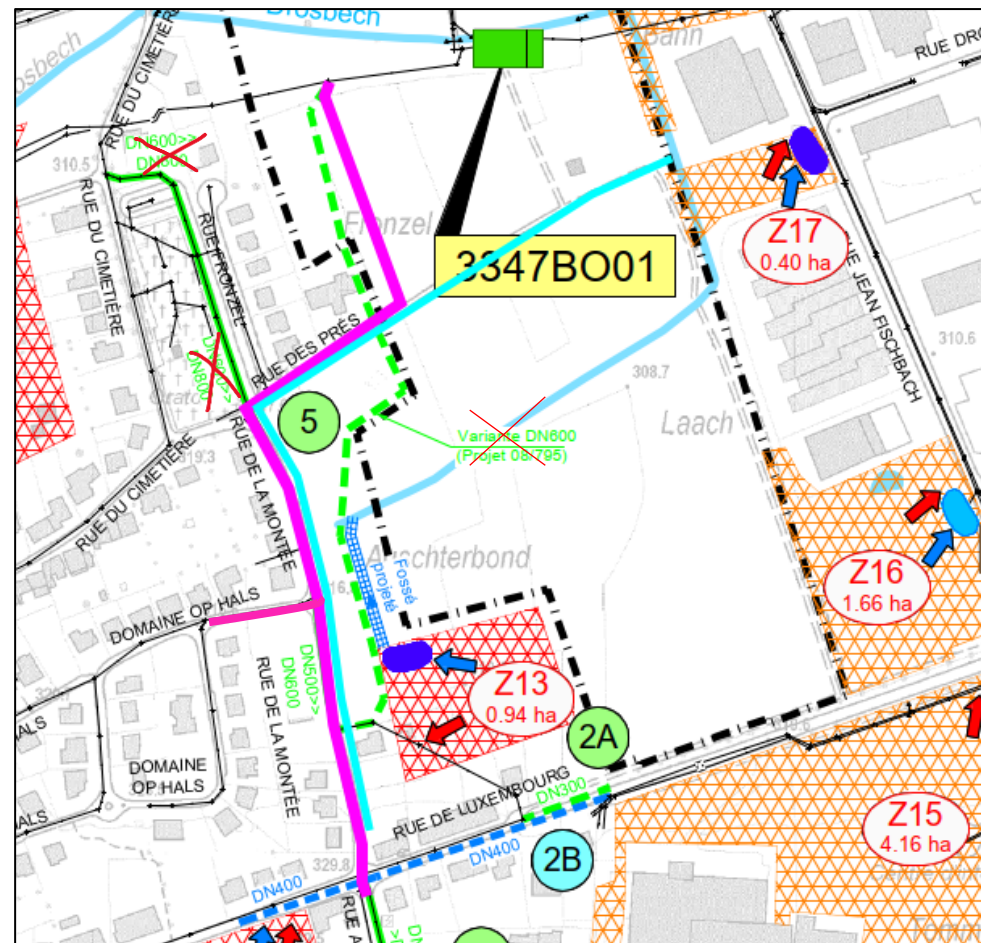
→ Surcharges partielles de la canalisation d'eaux mixtes dans la Rue de la Montée, Rue Fronzel et Domaine op Hals



- Reconstruction de la canalisation et des réseaux dans la Rue de la Montée

Projet :

- Renouvellement de la canalisation d'eaux mixtes (rose)
- Pose d'une canalisation d'eaux pluviales avec exutoire vers le Drosbech (bleu)
- Renouvellement de la conduite d'eau potable
- Réaménagement de la voirie





Projet d'assainissement et de mobilité à Leudelange

- Reconstruction de la canalisation et des réseaux dans la Rue de la Montée

Quelques chiffres clés du projet:

Canalisation E.P. DN300 – DN500: 610 m

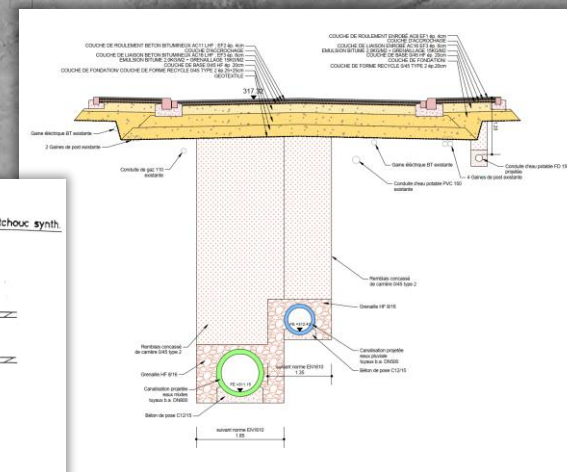
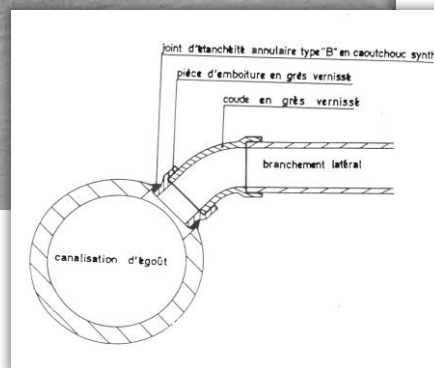
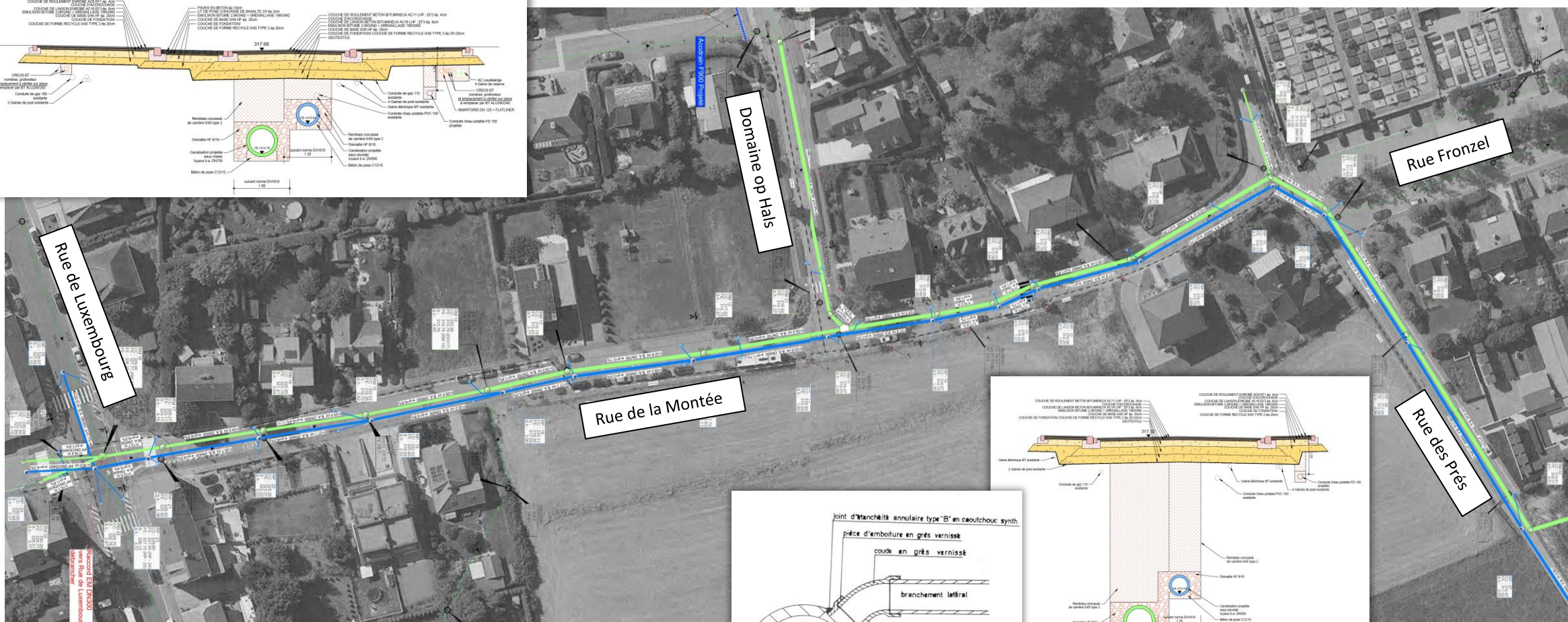
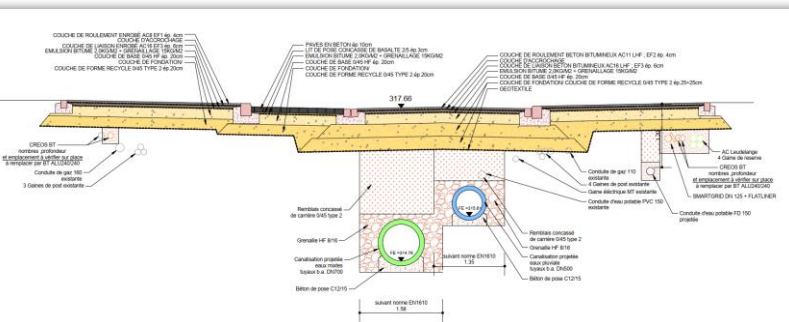
Canalisation E.M. DN300 – DN800: 680 m

Conduite d'eau potable 480 m

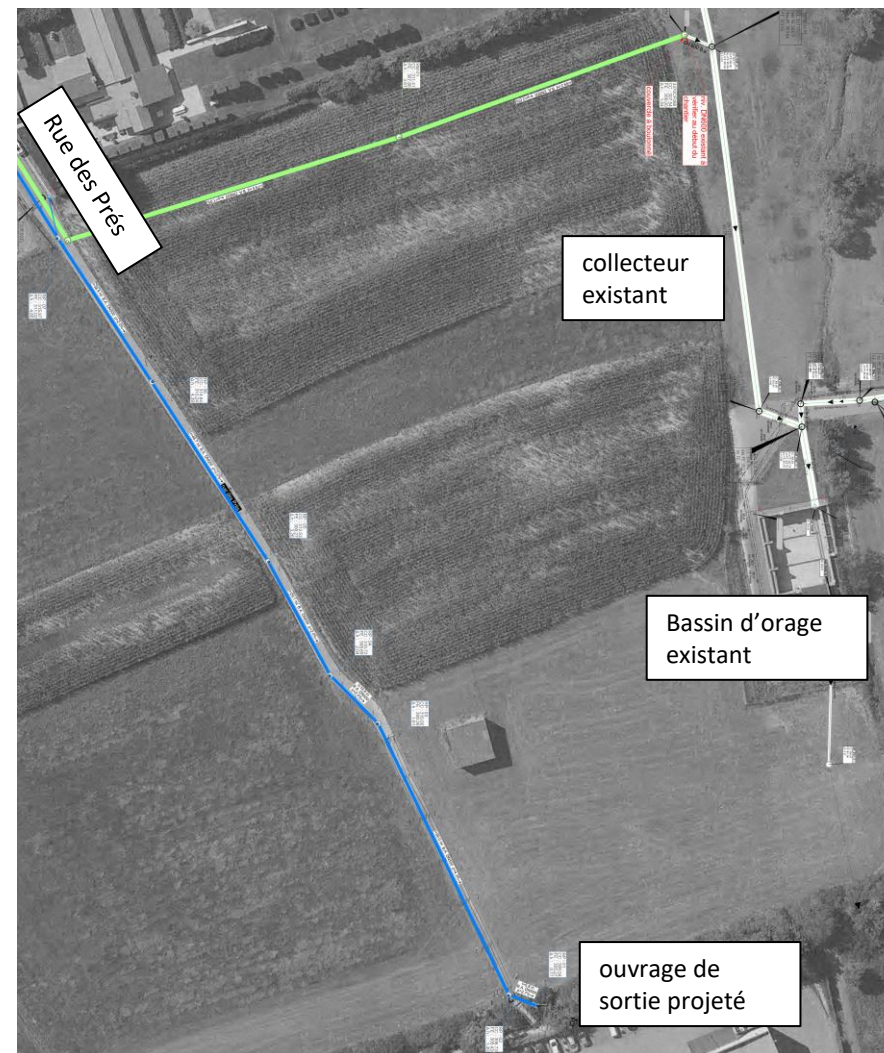
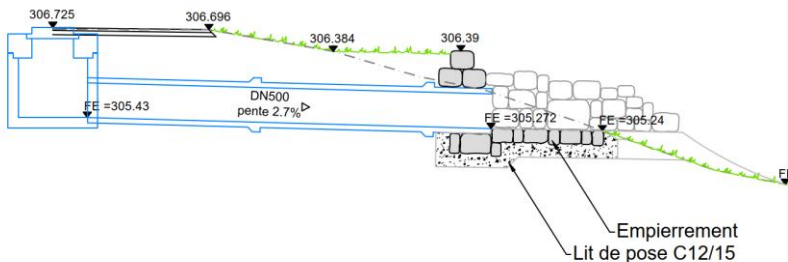
Surfaces (ré-)aménagées en béton asphaltique 6.100 m²

Surfaces en pavés 350 m²

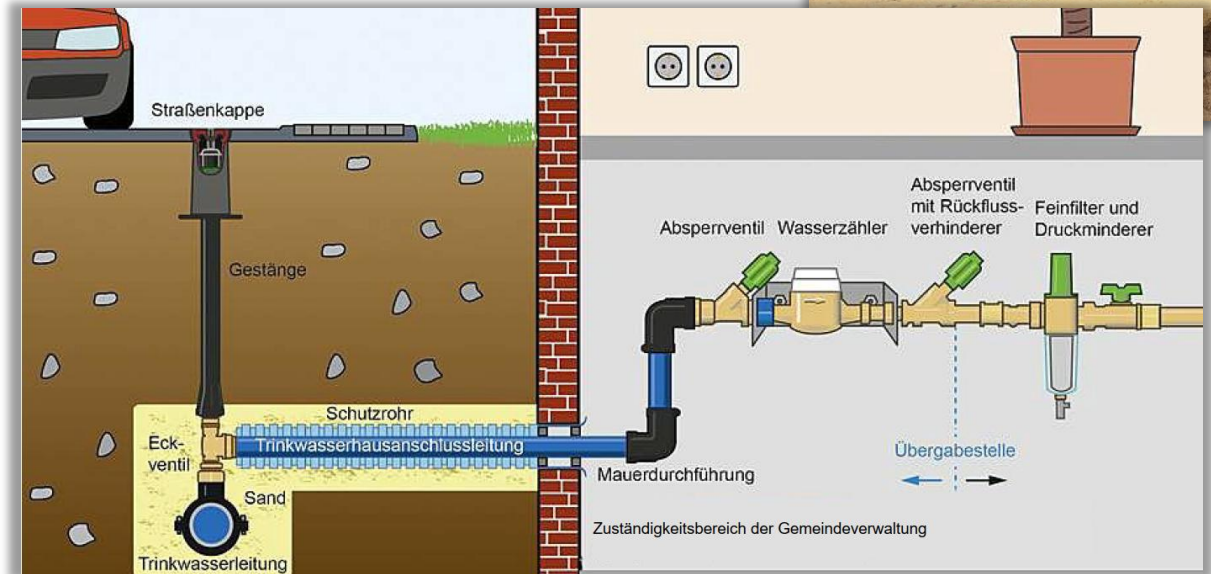
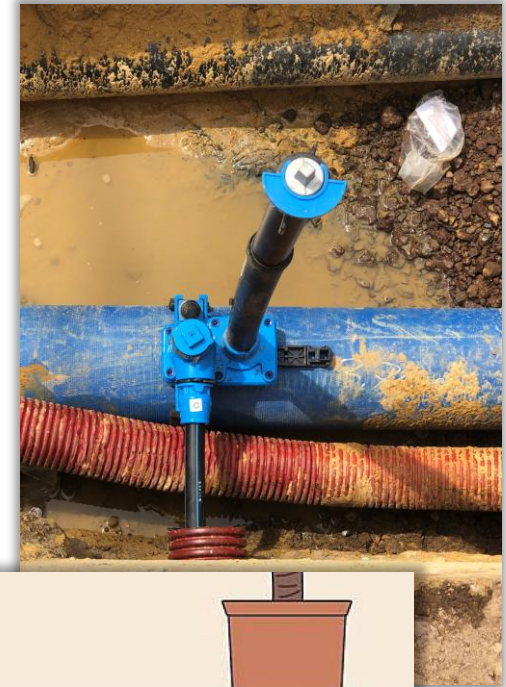
- Reconstruction de la canalisation et des réseaux dans la Rue de la Montée



- Reconstruction de la canalisation et des réseaux dans la Rue de la Montée
 - Raccordement de la canalisation d'eaux mixtes sur le collecteur d'eaux mixtes amenant au bassin d'orage
 - Exutoire de la canalisation d'eaux pluviales est le ruisseau Drosbech



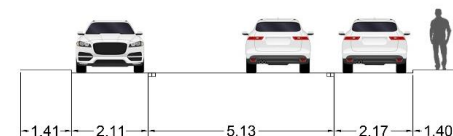
- Reconstruction de la canalisation et des réseaux dans la Rue de la Montée
 - Renouvellement des branchements d'eau potable jusqu'au compteur
 - Renouvellement des branchements électriques jusqu'au compteur
- le cas échéant, par gaine existante sinon nouvelle tranchée dans le domaine privé



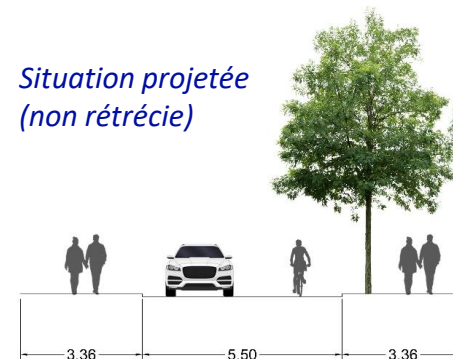
■ Réaménagement de la voirie dans la Rue de la Montée



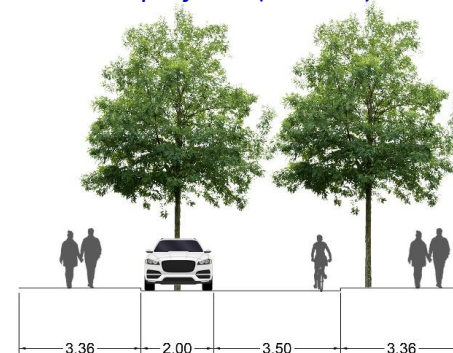
Situation existante



Situation projetée (non rétrécie)



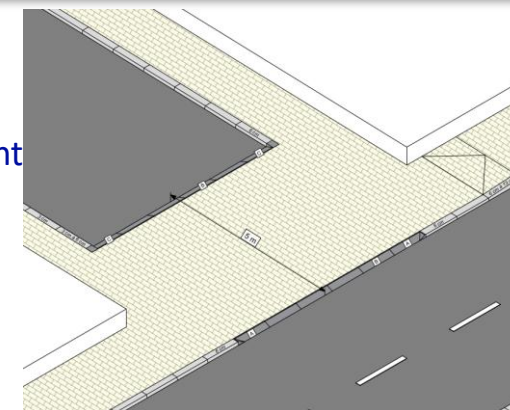
Situation projetée (rétrécie)



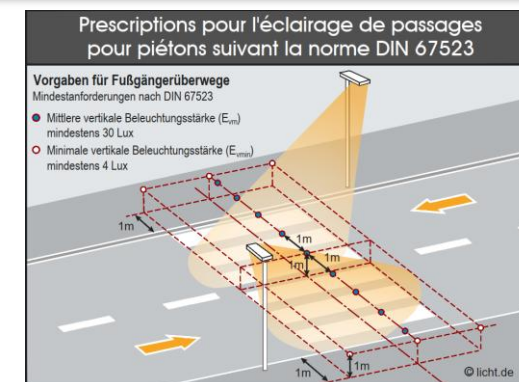
■ Réaménagement de la voirie dans la Rue de la Montée



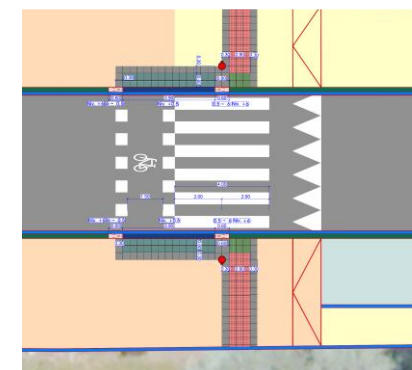
- Sécurisation des piétons à la hauteur du carrefour N4 – Rue de la Montée – Al Strooss (élargissement des trottoirs, aménagement de trottoirs traversants)
- Mise en conformité / accessibilité des passages pour piétons sur la N4



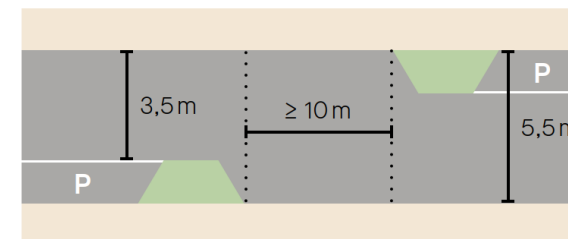
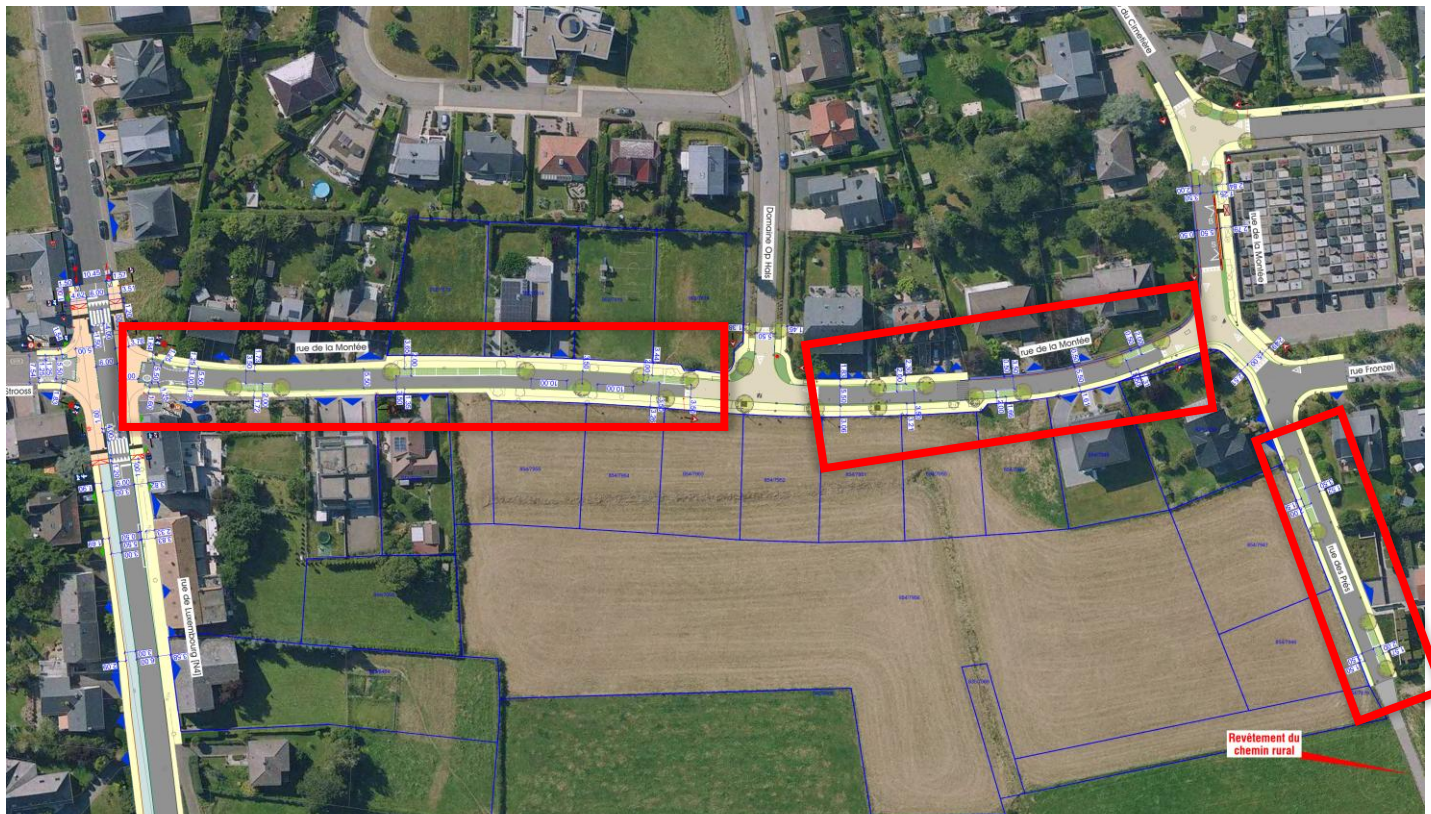
■ Réaménagement de la voirie dans la Rue de la Montée



- Sécurisation des piétons à la hauteur du carrefour N4 – Rue de la Montée – Al Strooss (élargissement des trottoirs, aménagement de trottoirs traversants)
- Mise en conformité / accessibilité des passages pour piétons sur la N4



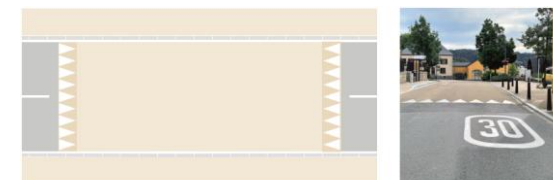
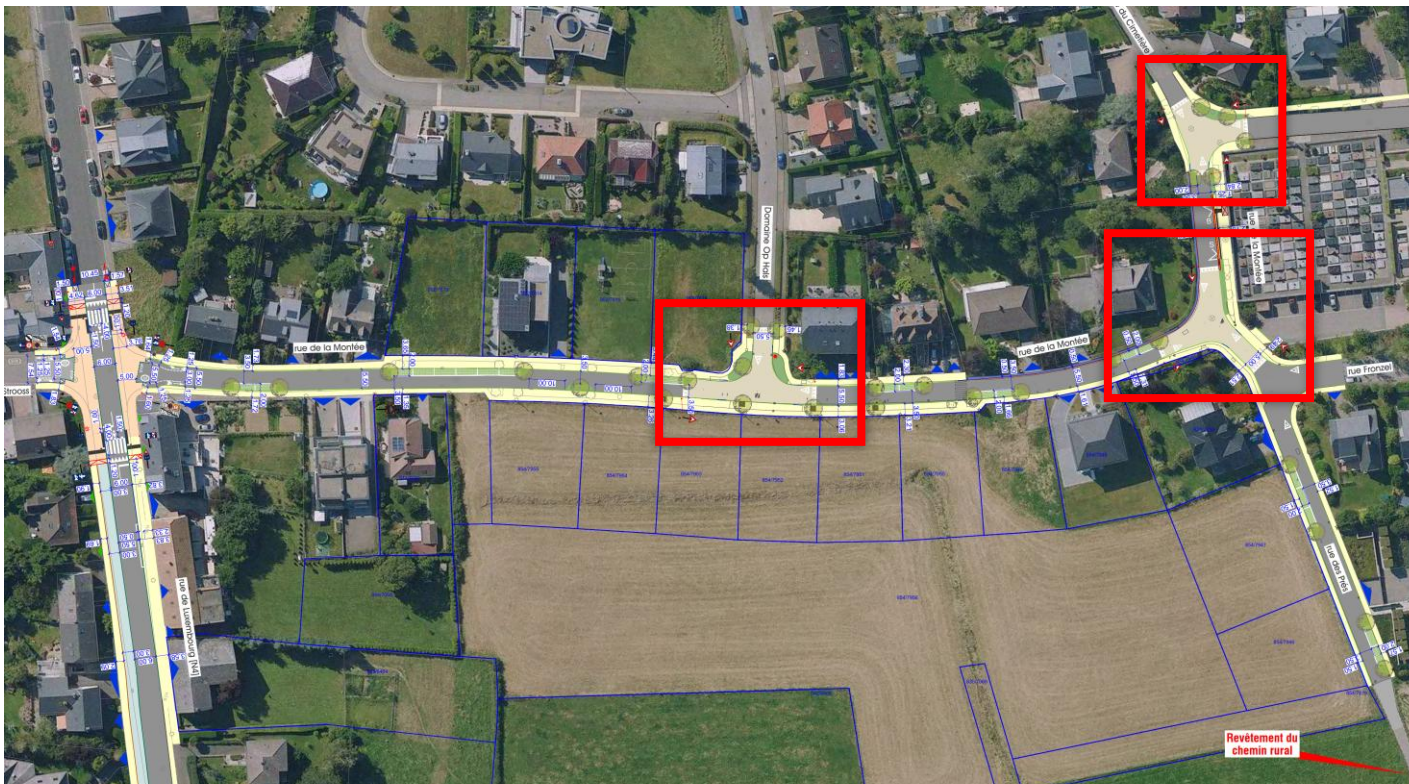
■ Réaménagement de la voirie dans la Rue de la Montée



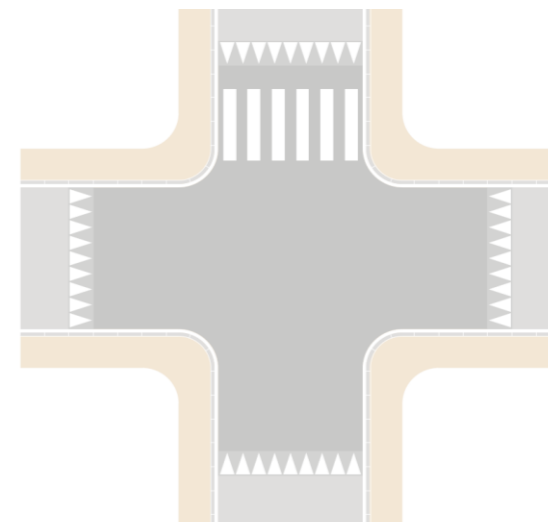
Emplacements alternés et aménagés avec rétrécissement du gabarit carrossable

- Rétrécissements ponctuels de la chaussée sur 3,50m
- Bande de stationnement alterné en combinaison avec des espaces verts

■ Réaménagement de la voirie dans la Rue de la Montée

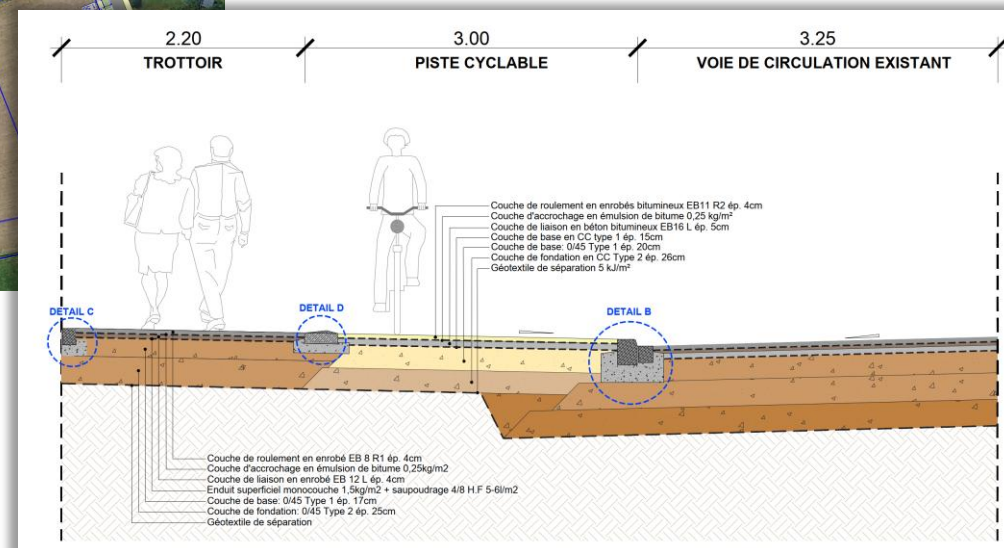


- Mise en place de plateaux / surélévations de la chaussée à la hauteur des intersections routières communales



Ralentisseur de type « carrefour surélevé »
(option: traversée pour les piétons et cyclistes, c.-à-d. gué ou passage)

- Réaménagement de la voirie dans la Rue de la Montée



- Mise en place d'une piste cyclable dans la Rue de Luxembourg (N4)

- Réaménagement de la voirie dans la Rue de la Montée



- Trois workshops ont permis aux riverains de partager leurs propres idées relatives à la revalorisation de la Rue de la Montée

Informations chantier - phasage



Les tronçons concernés seront successivement barrés à la circulation en fonction du phasage du projet. Les accès piétonniers ainsi que les accès carrossables pour les services d'urgence seront cependant garantis durant toute la durée des travaux. Par contre, les accès carrossables aux propriétés privées seront maintenus tant que techniquement possible.

Vu le phasage du chantier et selon l'avancement des travaux, le plan de circulation change au fur et à mesure

 parking pour riverains

Informations chantier – phasage



route barrée
- vers ZA Am Bann

 **chemin agricole barré**

Informations chantier – phasage



route barrée

- carrefour Rue de la Montée / Rue des Prés

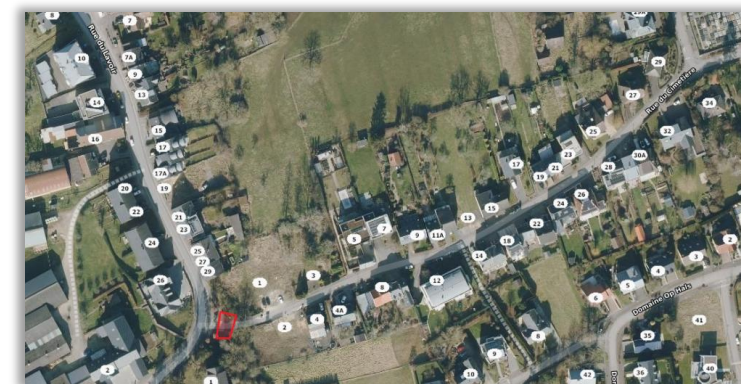
> accès Rue Fronzel par parking cimetière et accès provisoire

> accès Rue de la Montée / Domaine op Hals par Rue de Luxembourg

> accès vers Rue du Cimetière depuis Rue du Lavoir sera bloqué pour empêcher le trafic de transit



route barrée



Informations chantier - phasage



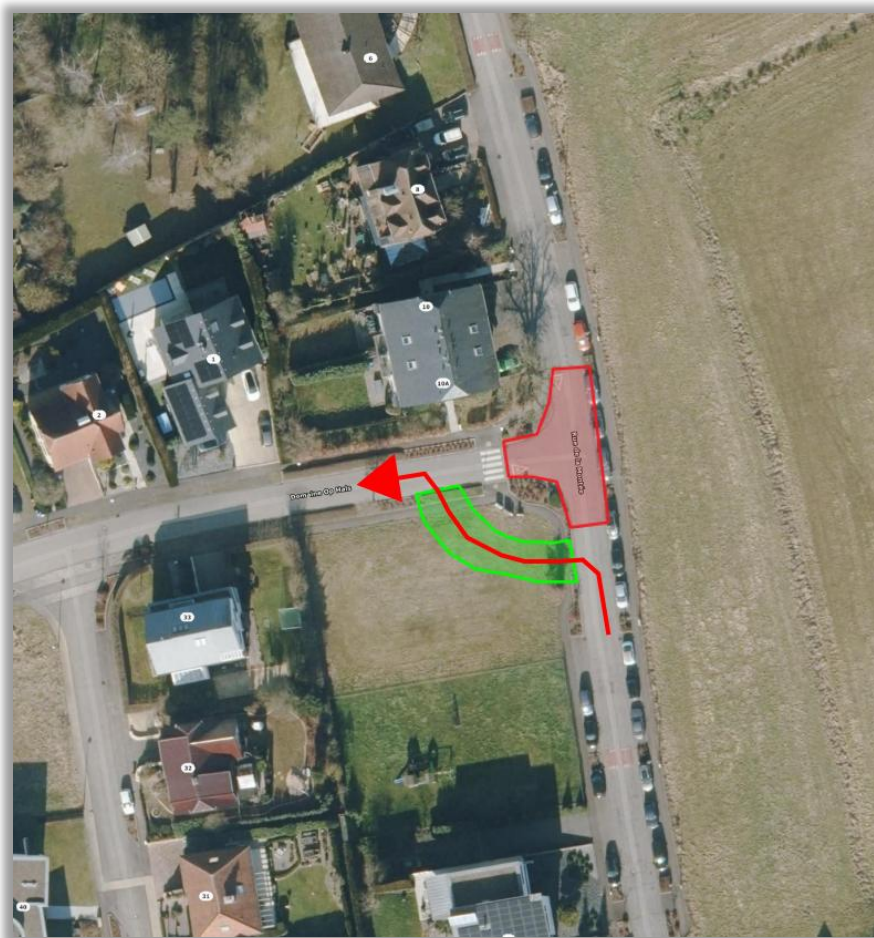
route barrée
- Rue de la Montée

> accès Rue de la Montée / Domaine
op Hals par Rue de Luxembourg



route barrée

Informations chantier - phasage



route barrée
- carrefour Rue de la Montée / Domaine op Hals

> accès Domaine op Hals par accès provisoire



route barrée

Informations chantier - phasage



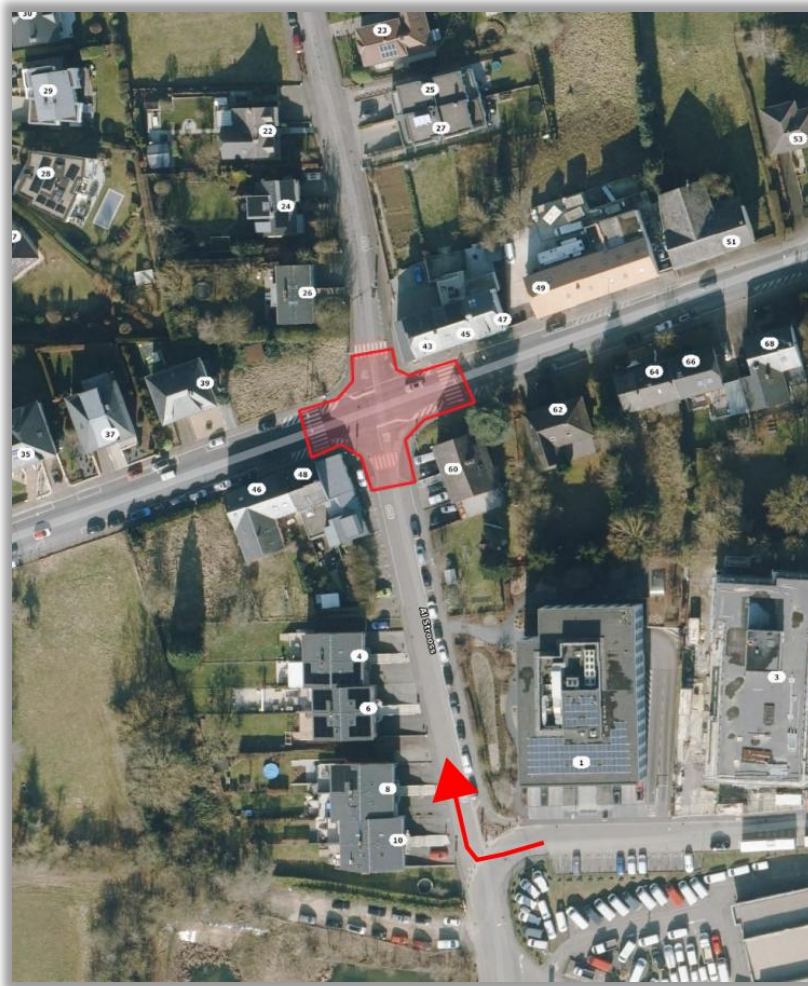
route barrée - Rue de la Montée

- > accès Rue de la Montée / Domaine op Hals par Rue du Cimetière
- > accès Rue de la Montée par Rue de Luxembourg



route barrée

Informations chantier - phasage



route barrée

- carrefour Rue de la Montée / Rue de Luxembourg / Al Strooss

> accès Al Strooss par Rue de la Poudrerie

> accès Rue de la Montée/Domaine op Hals par Rue du Cimetière



route barrée

Informations chantier - phasage



route barrée

- carrefour Rue de la Montée / Rue du Cimetière

> accès Rue du Cimetière par Rue du Lavoir

> accès Rue du Cimetière par Rue de Cessange

> accès Rue de la Montée / Rue Fronzel / Rue des Prés par
rue de Luxembourg



route barrée

TOTAL - 25 mois



Informations chantier

Durée prévue des travaux : 525 jours ouvrables

Début des travaux : 3. novembre 2025

Fin prévisible des travaux: fin 2027 / début 2028

Au début et à la fin du chantier un expert assermenté prendra contact avec les propriétaires des bâtiments situés dans la zone des travaux pour faire un état des lieux aussi bien à l'intérieur qu'à l'extérieur de toutes les constructions avoisinantes et des enceintes limitrophes du chantier.

Responsable de la sécurité sur chantier: tecna s.à r. l.

Tél.: 44 81 37 1



Informations chantier



Maîtres d'ouvrage :

Administration communale de Leudelange

Personne de contact: Monsieur Michel Wodelet

Tél.: 37 92 92 - 222

E-mail: michel.wodelet@leudelange.lu



Creos

Personne de contact: Monsieur David Soares



Bureau d'études :

Schroeder & Associés

Personne de contact: Monsieur Thomas Strub



Entrepreneur :

Ass. Mom. LISE & FILS / SOTRAP





Reconstruction de la
canalisation et
réaménagement de la Rue de
la Montée à Leudelange



**Schroeder
& Associés**

Schroeder & Associés
13, rue de l'Innovation
L-1896 Kockelscheuer

T +352 44 31 31-1
contact@schroeder.lu
www.schroeder.lu

Société Anonyme
RC Luxembourg B 69336
TVA LU 17890818

Engineering the future together